

Des richesses naturelles à redécouvrir



Pour cette fois, l'Atelier du château accueille une exposition scientifique et très pédagogique.

Après déjà plusieurs expositions de peinture et une de photo, l'espace de « l'Atelier », dans la cour du château, accueille jusqu'au 16 février un remarquable travail scientifique et didactique sur la géologie de notre région – au sous-sol très riche – dans ses rapports avec la biodiversité et les activités humaines.

En effet, grès, calcaire ou sable, et même pétrole ont modelé, par les activités induites, l'environnement naturel et social. Histoire, technologie, économie, tous les aspects sont traités à l'aide de documents et de commentaires mis à la portée de tous.

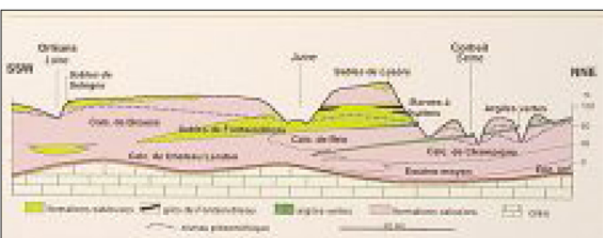
Samedi matin, élus et invités étaient venus nombreux assister au vernissage de cette exposition et entendre la présentation des organisateurs.

Émanation de l'école des Mines Paris-Tech, l'association Géomnis a déjà produit une exposition du même type en Bretagne (Erquy), un autre au Pays de Galles (les Britanniques ont un rapport à la nature différent du nôtre) et dans les Alpes (Beaufortain). Celle-ci, prenant pour cadre la Réserve de biosphère de Fontainebleau-Gâtinais

(une des 620 recensées dans le monde par l'UNESCO, 13 en France), est le prétexte à une redécouverte de ce patrimoine largement insoupçonné (ou au moins discret puisque l'on « marche dessus sans le connaître vraiment »), patrimoine naturel, culturel et économique, le sous-sol ne devant pas être séparé de sa biosphère. L'exposition met ce lien en évidence, comme s'est attaché à le démontrer le président de Géomnis, Marc Lucas.

En accueillant cette nouvelle exposition, incursion dans un domaine inédit, la députée-maire Valérie Lacroute et son adjointe Michelle Herrmann ont aussi lancé un appel à projets pour exposer à l'Atelier du château.

PRATIQUE. « Notre territoire, un sous-sol et des hommes », à l'Atelier du château, jusqu'au 16 février, samedi et dimanche, de 10 heures à 12 h 30 et de 14 à 18 heures, mardi et jeudi de 10 heures à 12 h 30 et de 14 à 17 heures ; sur réservation par mail à : contact-fg@geofestival.org. Entrée libre.



Une coupe sur le sous-sol du Gâtinais.

Sous nos pieds...

Des richesses sur lesquelles on marche en toute indifférence, le Gâtinais en regorge. Ce fût peut-être d'abord l'argile et les outils préhistoriques, puis le grès de Fontainebleau (pour les pavés), la pierre calcaire (de Souppes ou Château-Landon) dont sont faits tant de monuments (notamment parisiens), à commencer par le château de Nemours lui-même. Vient ensuite le sable de silice quasiment pure, produit d'exportation internationale, non seulement avec la verrerie mais aussi pour les usages industriels (moules...) et plus récemment le pétrole avec des gisements certes modestes, mais bien réels. Et on n'oubliera pas de mentionner le sujet qui fâche, le fameux gaz de schiste dont on aimerait bien savoir s'il y en a ou pas...